

Vypracoval :	Zodp.projektant :	Hlavní projektant :
ING. STRÍTESKÁ	ING.FIŠER	ING.TEPLÝ
<i>[Signature]</i>	<i>[Signature]</i>	<i>[Signature]</i>
Země : ČR	Obec : KOLÍN	
Investor : MĚSTO KOLÍN		

Akce : **SNÍŽENÍ ENERGETICKÉ NÁROČNOSTI  
BUDOVY MĚSTSKÉHO SPOLEČENSKÉHO  
DOMU V ZÁMECKÉ ULICI, KOLÍN 1**

Objekt :

Obsah : ARCHITEKTONICKO STAVEBNÍ ŘEŠENÍ  
VÝPIS KLEMPÍŘSKÝCH VÝROBKŮ



spol. s r.o.  
Vladislavova 29/I  
566 01 Vysoké Mýto  
Tel: 465424472, 465424170  
Fax: 465424171  
bkn@bkn.cz www.bkn.cz

Stupeň :	DPS
Datum :	08/2013
Zak.číslo :	4588/13
Měřítko :	Příloha : <b>D.1.1.1.32.</b>

# Výpis Klempířských prvků

Popis výrobku a schema výrobku

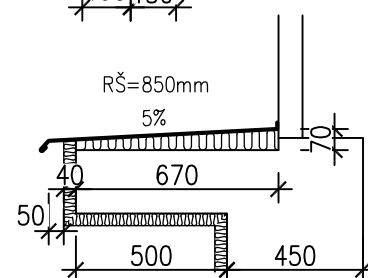
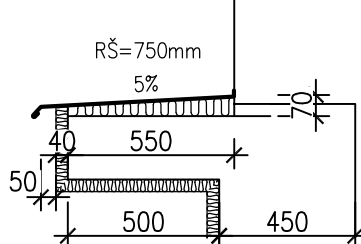
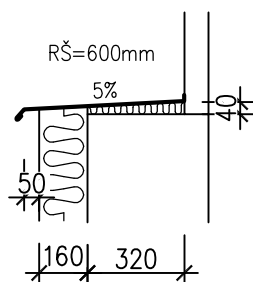
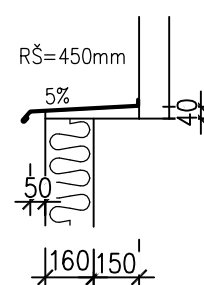
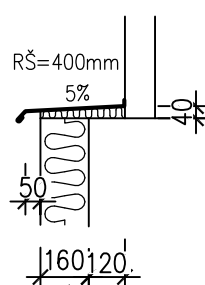
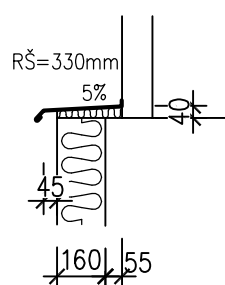
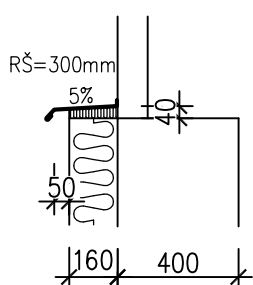
Klempířské výrobky budou provedeny podle ustanovení ČSN 73 3610 Navrhování klempířských konstrukcí

Oplechování venkovního parapetu oken

Materiál - plech z eloxovaného hliníku, tl. plechu 0,7 mm, barva přírodní

**K1**

ČÍSLO OKNA	DÉLKA (MM)	ZATEPLENÍ 160 MM		ZATEPLENÍ 160 MM		ZATEPLENÍ 160 MM		ZATEPLENÍ 160 MM		ZATEPLENÍ 160 MM		ZATEPLENÍ 40 MM		ZATEPLENÍ 40 MM	
		RŠ 300		RŠ 330		RŠ 400		RŠ 450		RŠ 600		RŠ 750		RŠ 850	
		ks	bm					ks	bm					ks	bm
P01, P02	600	16	9.60	0	0	0	0			0	0	0	0		
A01, A02	1400	8	11.20							0	0	0	0		
A03	1400	4	5.60					1	1.40	0	0	0	0		
A04	1250			0	0	0	0	1	1.25						
A05	5550			0	0	0	0	1	5.55						
A06	4050			0	0	0	0	4	16.20	0	0	0	0		
A07, A10	5600			0	0	0	0	2	11.20	0	0	0	0		
A08	4300			0	0	0	0	1	4.30	0	0	0	0		
A11, A12	4100			0	0	0	0			0	0	3	12.30	1	4.10
A13, A25	1100	3	3.30	1	1.10	0	0			0	0	0			
A15	2600			0	0	0	0			2	5.20				
A16, A18	4100	3	12.30	10	41.00	2	8.20			0	0	0	0		
A19,A21,A24	2400	2	4.80			1	2.40			0	0	0	0		
A20,A22,A23	4100	3	12.30	0	0	0	0			0	0	0	0		
A26	5600			3	16.80	0	0			0	0	0	0		
A27	4100			0	0	1	4.10			0	0	0	0		
Ž1	1700	1	1.70	0	0	0	0			0	0	0	0		
Ž2	600	1	0.60	0	0	0	0			0	0	0	0		
				0	0	0	0			0	0	0	0		
Celkem bm parapetu			61.40						39.90						4.10



## POZNÁMKA:

Před zadáním klempířských prvků do výroby je třeba změřit skutečné rozměry stavebních prvků určených k oplechování

# Výpis Klempířských prvků

Popis výrobku a schema výrobku

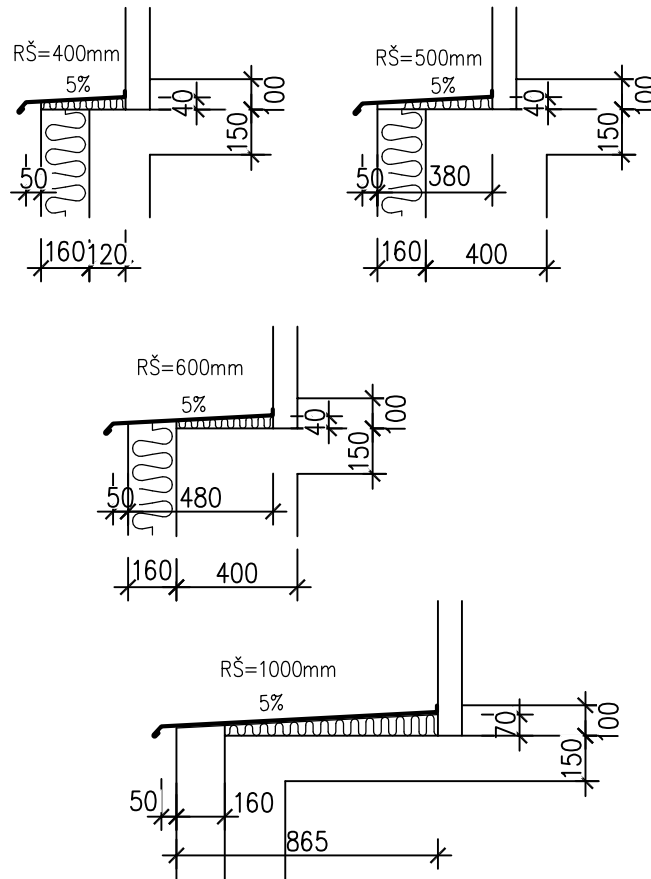
Klempířské výrobky budou provedeny podle ustanovení ČSN 73 3610 Navrhování klempířských konstrukcí

Oplechování venkovního parapetu (římsy) stěn z LOP

Materiál - plech z eloxovaného hliníku, tl. plechu 0,7 mm, barva přírodní

## K2

	ZATEPLENÍ 160 MM		ZATEPLENÍ 160 MM		ZATEPLENÍ 160 MM		ZATEPLENÍ 40 MM	
DÉLKA (MM)	RŠ 400		RŠ 500		RŠ 600		RŠ 1000	
	ks	bm	ks	bm	ks	bm	ks	bm
1550	2	3.10			0	0	2	3.10
3250	2	6.50			0	0		
4700	2	9.40			0	0		
3000	0						1	3.00
5900	0		2	11.80				
2400	0				4	9.60		
3150	0				4	12.60		
1000	0				5	5.00		
1300	0	0			1	1.30		
2750	0	0			1	2.75		
4100	0	0			1	4.10		
1500			1	1.50	0	0		
	0	0			0	0		
Celkem bm parapetu		19.00		13.30	0	35.35		6.10

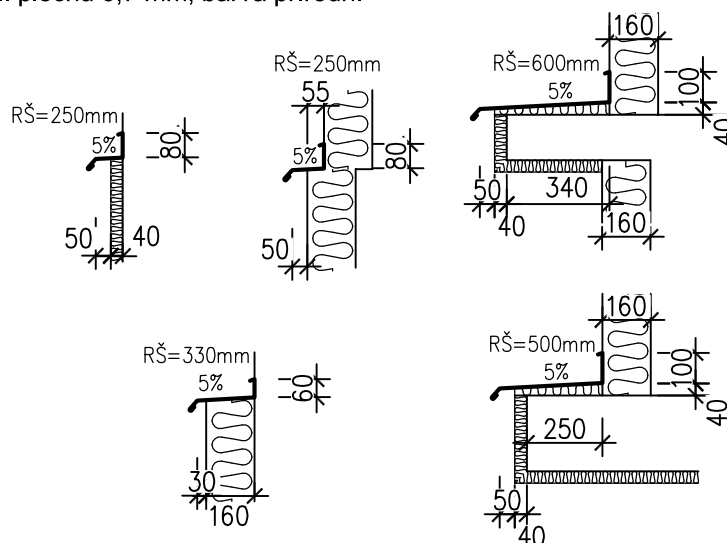


Lemování římsy, zdiva nebo tepelné izolace

Materiál - plech z eloxovaného hliníku, tl. plechu 0,7 mm, barva přírodní

## K3

	ZATEPLENÍ 40 MM		ZATEPLENÍ 160 MM		ZATEPLENÍ 40 MM		ZATEPLENÍ 40 MM	
DÉLKA (MM)	RŠ 250		RŠ 330		RŠ 500		RŠ 600	
	ks	bm	ks	bm	ks	bm	ks	bm
10100							1	10.10
7700							1	7.70
22350					1	22.35	0	
4300	0	0	0				1	4.30
700	8	5.60	3	2.10	1	0.70		
1200	1	1.20	0					
650					1	0.65		
3300			1	3.30				
500	0	0	0		4	2.00	0	0
Celkem bm oplechování			5.40		25.70		0	22.10



### POZNÁMKA:

Před zadáním klempířských prvků do výroby je třeba změřit skutečné rozměry stavebních prvků určených k oplechování

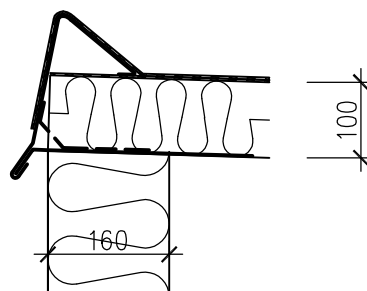
# Výpis Klempířských prvků

Popis výrobku a schema výrobku

Klempířské výrobky budou provedeny podle ustanovení ČSN 73 3610 Navrhování klempířských konstrukcí

Systémový ukončovací prvek atiky z poplastovaného plechu pro napojení střešní krytiny z PVC pásů pro tl. izolace 100 mm a se zateplením fasády tl. 160 mm, RŠ = 330 + 400 mm

Materiál: poplastovaný plech tl. 0,6 mm



## K4

Podlaží	bm
STŘECHA	92.40
Σ	92.40

Oplechování střešní atiky

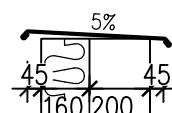
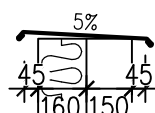
Materiál: měděný plech tl. 0,55 mm

## K5

DÉLKA (MM)	BEZ ZATEPLENÍ		ZATEPLENÍ 160 MM		ZATEPLENÍ 160 MM		ZATEPLENÍ 160 MM		ZATEPLENÍ 160 MM	
	RŠ 330	RŠ 500	RŠ 550	RŠ 550	RŠ 550	RŠ 550	RŠ 550	RŠ 550	RŠ 550	RŠ 550
	ks	bm	ks	bm	ks	bm	ks	bm	ks	bm
2800	1	2.80			0	0				
2950	1	2.95			0	0				
6000			1	6.00	0	0				
6600	0		1	6.60						
6700	0		1	6.70						
21600	0		1	21.60						
4100					1	4.10	1	4.10	2	8.20
1200	0						1	1.20	0.00	
4200	0	0							3	12.60
5100	0	0			0	0	1	5.10		
2400	0	0			0	0	1	2.40		
Celkem bm oplechování atiky		5.75		40.90	0	4.10		12.80	0.00	20.80

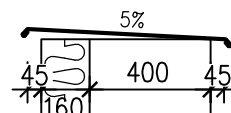
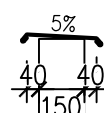
RŠ=500mm

RŠ=550mm

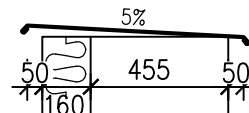


RŠ=330mm

RŠ=750mm



RŠ=850mm



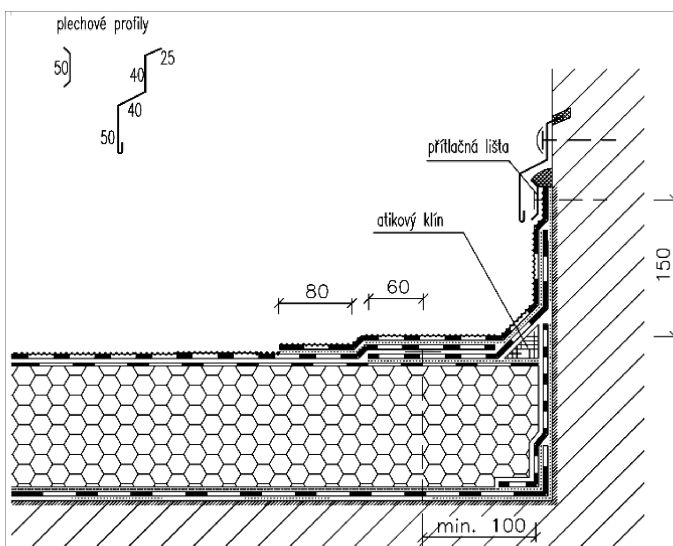
Krycí a přítlačná lišta pro ukončení povlakové střešní krytiny z PVC pásů na svislém zdivu (atice)

RŠ = 150 + 50 mm

Materiál: poplastovaný plech tl. 0,6 mm

## K6

Podlaží	bm
4.NP	95.70
STŘECHA	248.20
Σ	343.90



### POZNÁMKA:

Před zadáním klempířských prvků do výroby je třeba změřit skutečné rozměry stavebních prvků určených k oplechování

# Výpis Klempířských prvků

Popis výrobku a schema výrobku

Klempířské výrobky budou provedeny podle ustanovení ČSN 73 3610 Navrhování klempířských konstrukcí

## K7

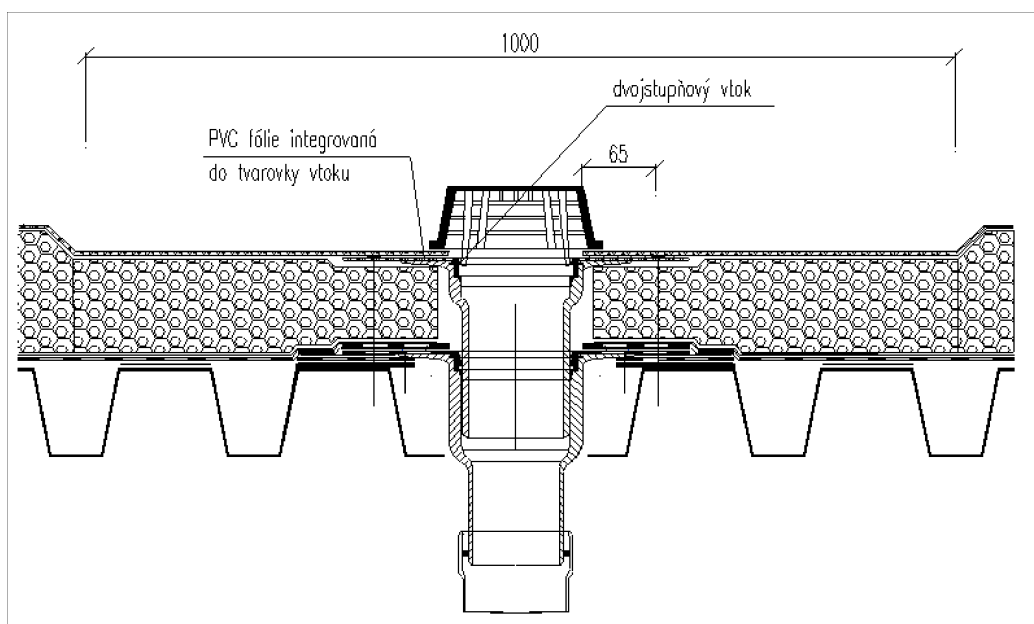
Podlaží	ks
4.NP	0
STŘECHA	8
Σ	8.0

Střešní větrací hlavice kanalizace s manžetou pro napojení na PVC-p pásy, DN 125

## K8

Podlaží	ks
4.NP	1
STŘECHA	4
Σ	5

Střešní vpust' svislá s integrovanou manžetou pro napojení na PVC pásy, ochranný koš, bez vyhřívání, DN 150



## K9

Podlaží	m <sup>2</sup>
3.NP	1,32
STŘECHA	0.00
Σ	1.32

Oplechování balkónu včetně lemování na svislém zdivu a napojení na LOP  
Materiál - plech z eloxovaného hliníku, tl. plechu 0,7 mm, barva přírodní

## K10

Podlaží	ks
4.NP	1
STŘECHA	0
Σ	1

Střešní vpust' vodorovná (boční výtok) s integrovanou manžetou pro napojení na PVC pásy, ochranný koš, bez vyhřívání, DN 70, včetně PP potrubí odolné proti UV záření, barva šedá, DN 70 mm, délky 1000 mm

### POZNÁMKA:

Před zadáním klempířských prvků do výroby je třeba změřit skutečné rozměry stavebních prvků určených k oplechování

# Výpis Klempířských prvků

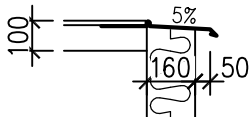
Popis výrobku a schema výrobku

Klempířské výrobky budou provedeny podle ustanovení ČSN 73 3610 Navrhování klempířských konstrukcí

## K11

Podlaží	bm
3.NP	15.30
STŘECHA	0.00
Σ	15.3

Ukončovací profil s okapničkou pro volné hrany teras, kotvený do cementového potěru, ukončení zateplení přední hrany terasy tl. 160 mm, RŠ = 450 mm  
Materiál - plech z eloxovaného hliníku, tl. plechu 0,7 mm, barva přírodní



## K12

Podlaží	bm
3.NP	7.50
STŘECHA	0.00
Σ	7.50

Plechová okapnička kotvená do spodní hrany fasádního zdiva s keramickým obkladem, ukončení přední hrany zateplení tl. 160 mm, RŠ = 250 mm  
Materiál - plech z eloxovaného hliníku, tl. plechu 0,7 mm, barva přírodní

